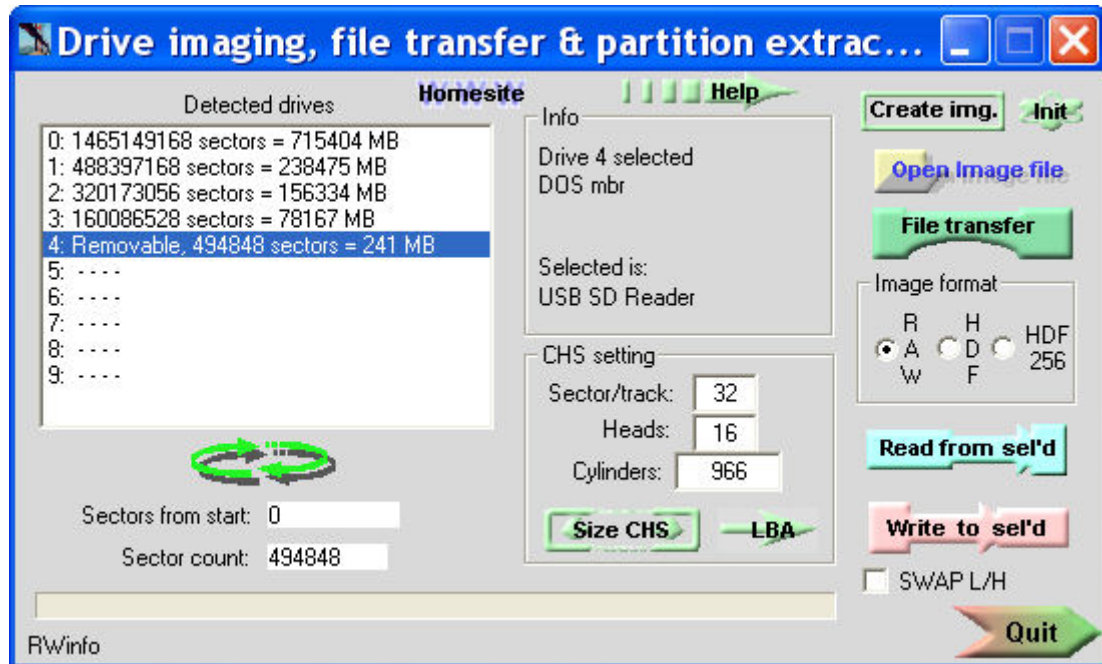



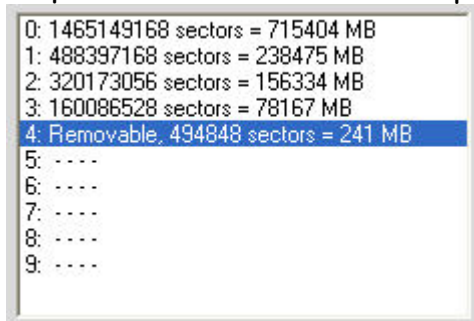
Duplication d'un SD-Carte à l'aide de :

ATARI Drive Image



Stockage de l'image de la carte après sa lecture.

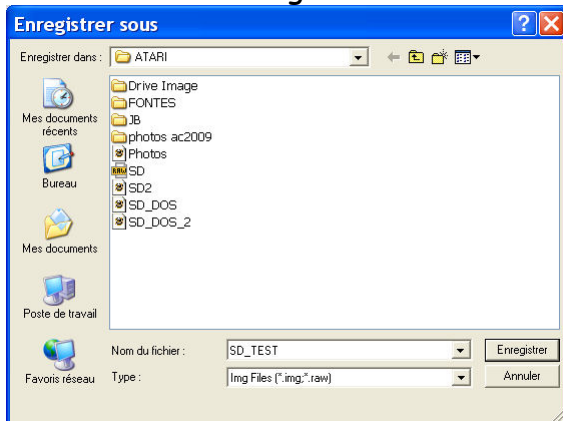
- Démarrez le programme [drimg132.exe](#)
- Insérez la SD-CARTE source dans le PC
- Cliquez sur le RESET du programme 
- Cela vous permet de voir votre carte dans la liste des périphériques
- Cliquez sur le nom de la carte pour le sélectionner



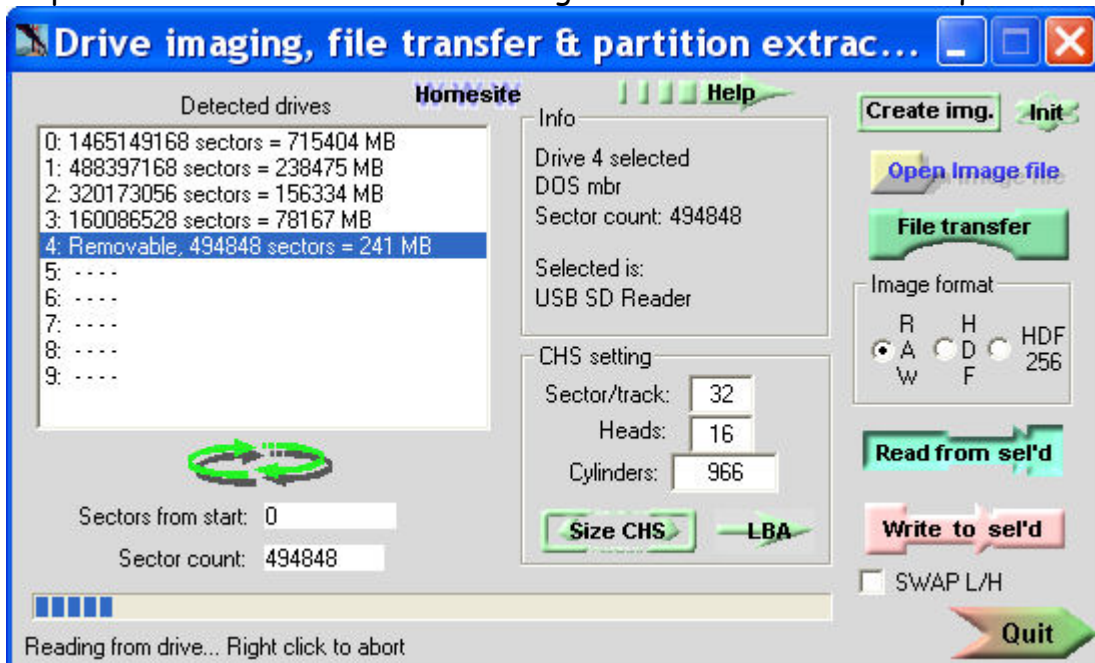
- Cliquez sur READ from sel'D




Cela vous amène à une boîte à dialogues où vous devez entrer le nom à donner au fichier de sauvegarde et sélectionner l'endroit où vous voulez le copier.

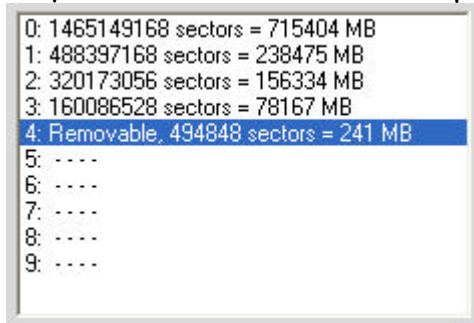



Le processus de lecture et de stockage va se dérouler automatiquement.

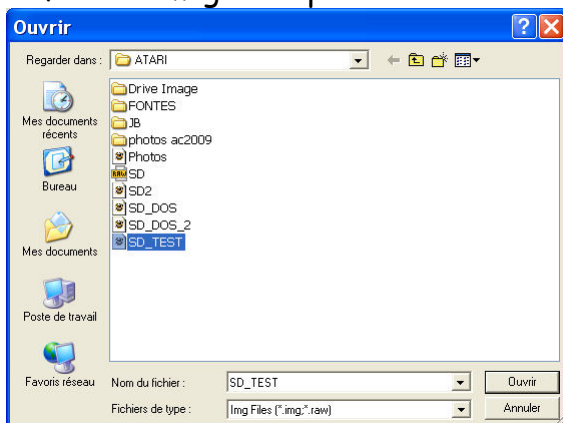


Création d'une carte depuis un fichier image

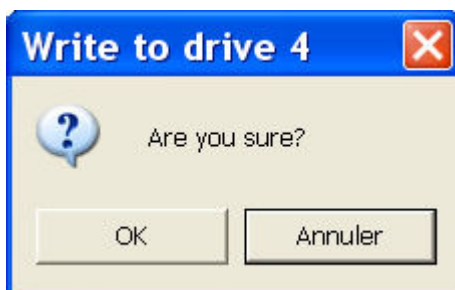
- Démarrez le programme [drimg132.exe](#)
- Insérez la SD-CARTE source dans le PC
- Cliquez sur le RESET du programme 
- Cela vous permet de voir votre carte dans la liste des périphériques
- Cliquez sur le nom de la carte pour le sélectionner



- Cliquez sur Write to sel'd 
- Cela vous amène à une boîte à dialogues qui vous permet de sélectionner le fichier image à copier sur cette carte.



- Une boîte à dialogues apparaît vous demandant la confirmation de la copie image sur cette carte, répondez par OK si vous êtes sur.



Le processus de copie se déroule alors automatiquement.

